



ДЕТАЛЬ ДОМА

1 Ступени (9–13)

2 Перила
(верхняя
часть)3 Перила
(нижняя часть)

УТВАРЬ

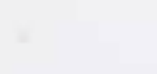
4 Плафон, 6 шт.



5 Цепь



6 Лампочки, 6 шт.



Необходимые инструменты*:

- Секундный клей
- Наждачная бумага № 240
- Зубочистки
- Канцелярский нож
- Коврик для моделизма
- Палитра (можно использовать одноразовую тарелку)
- Кисть
- Мыло (можно взять жидкое мыло)
- Акриловые краски: коричневая **
- Бумажные салфетки

* Не входят в комплект.

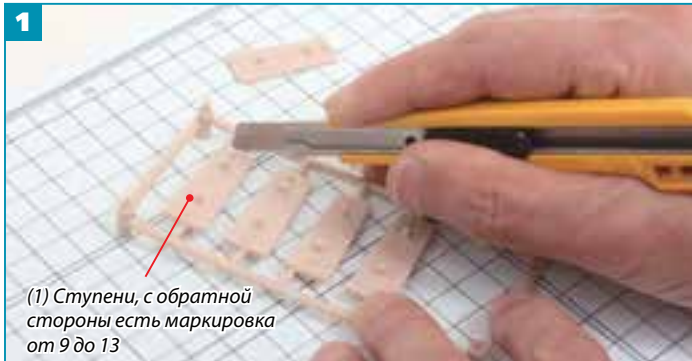
** Рекомендуемые оттенки. Вы можете выбрать другие оттенки на ваш вкус или пропустить этап окрашивания, либо покрыть детали прозрачным лаком.

Удобно пользоваться:

- Пинцет
- Плоскогубцы



1



(1) Ступени, с обратной стороны есть маркировка от 9 до 13

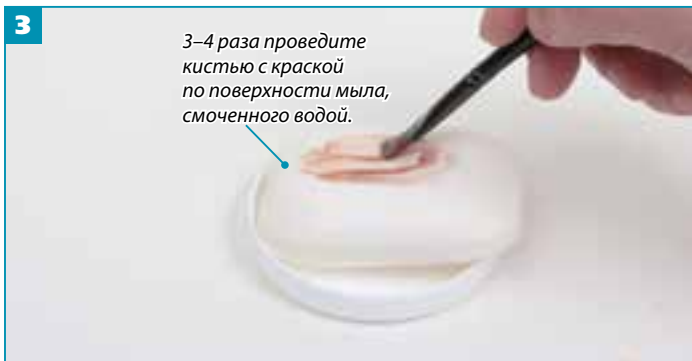
1 Отделите ступени при помощи канцелярского ножа.

2



2 Обработайте неровные края наждачной бумагой.

3



3–4 раза проведите кистью с краской по поверхности мыла, смоченного водой.

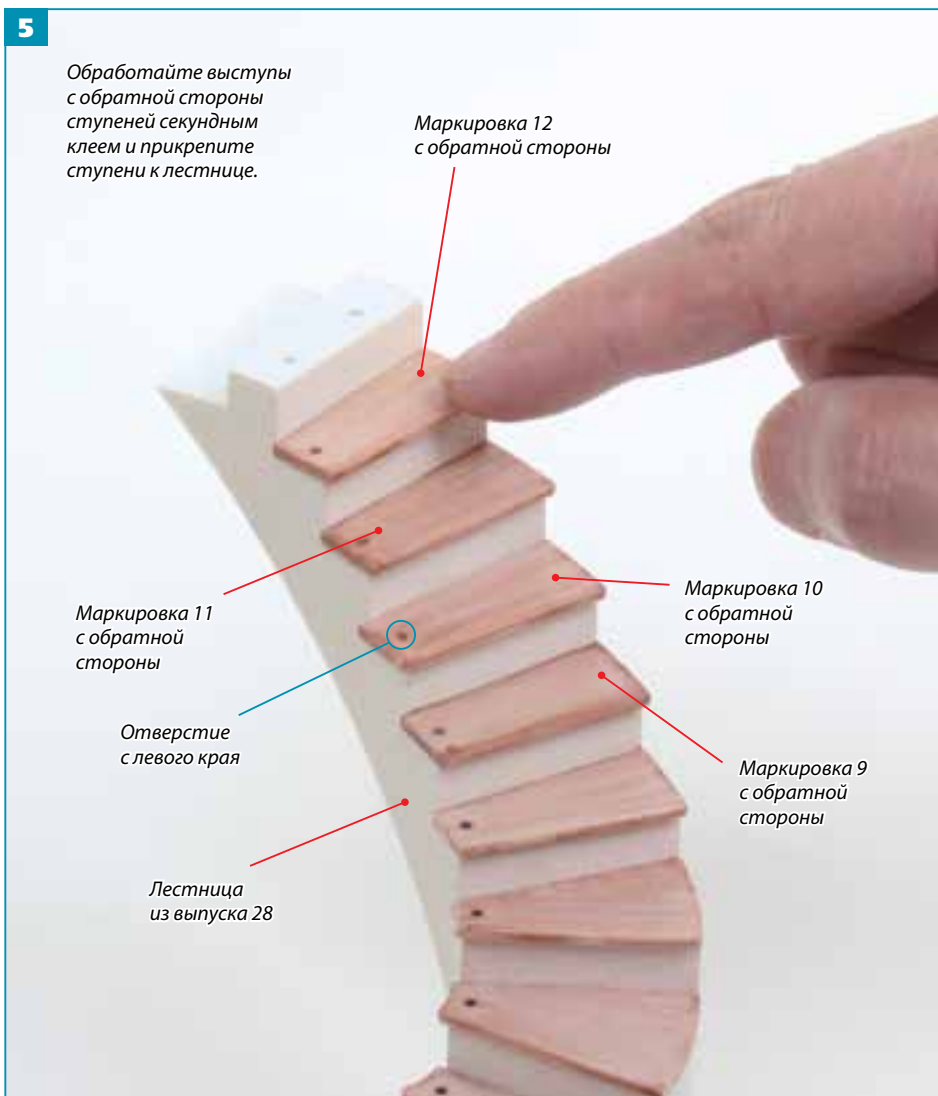
3 Возьмите коричневую краску, разведите водой в соотношении 1:10, добавьте мыльную воду, поводя кистью по мылу.

4

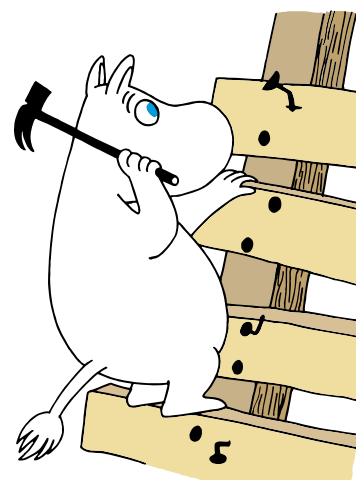


Окрасьте также боковины и с обратной стороны, заходя на 3 мм на обратную сторону.

4 Окрасьте ступени. Наносите краску по боковинам ступеней и с обратной стороны примерно на 3 мм.



6 Прикрепите на самый верх лестницы ступень с маркировкой 13.



5 Как и в выпусках 27–28, прикрепите ступени 9–12.



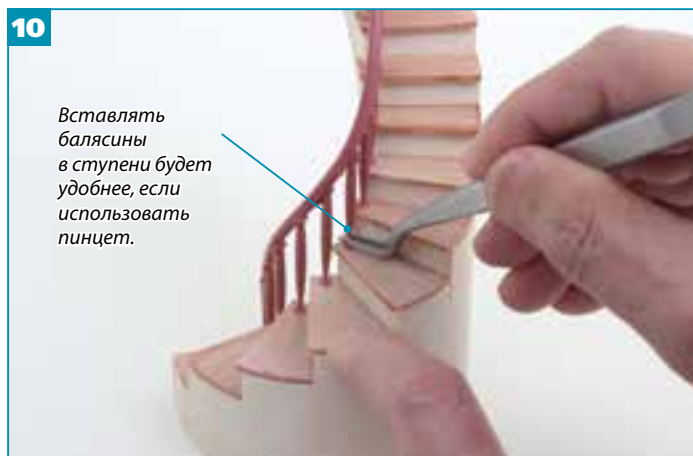
7 Прикрепите перила, вставляя выступы в отверстия ступеней 1–5.



8 В местах крепления перил к ступеням нанесите зубочисткой немного секундного клея.



9 Как и в шаге 7, прикрепите верхние перила, вставляя выступы в отверстия ступеней.



10 Если балясины выпадают, возьмите пинцет и вставьте их по одной.



11 Нанесите на зубочистку немного секундного клея и обработайте места соединения балясин со ступенями (фото слева) и нижней части перил с верхней частью (фото справа).



Мы закончили сборку лестницы. Красивая лестница с элегантным поворотом будет установлена в гостиной.



Немного о Финляндии

СВЕТИЛЬНИКИ, КОТОРЫМИ ПО ПРАВУ ГОРДИТСЯ СЕВЕРНАЯ ЕВРОПА

В столовой Муми-дома, над обеденным столом, висит замечательная люстра. В реальности в Финляндии и соседних с ней странах освещению дома, и правда, придают большое значение. Зимой, когда световой день длится всего несколько часов, важно создать в доме уютное и хорошо освещенное пространство. Светильники используются не только для того, чтобы осветить жилище, но и для зонирования помещения и создания особой атмосферы.



Светильники могут похвастаться не только замечательным дизайном, но и функциональностью. Их разнообразная форма помогает создать домашний уют. Фото greenichi



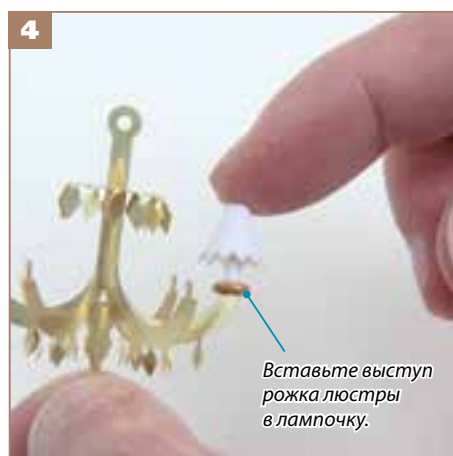
1 При помощи зубочистки нанесите на верхний край лампочки небольшое количество секундного клея.



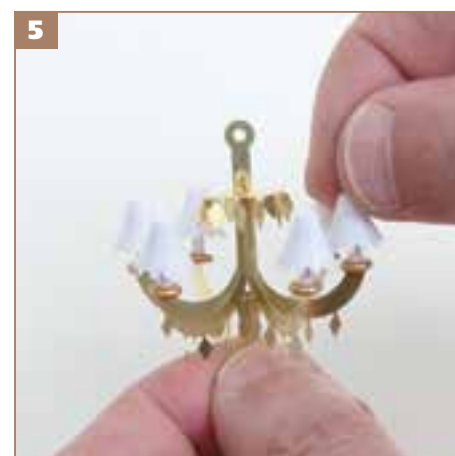
2 Вставьте лампочки (6) в плафоны (4).



3 Нанесите немного секундного клея на конец одного из рожков люстры, собранной в выпуске 28.



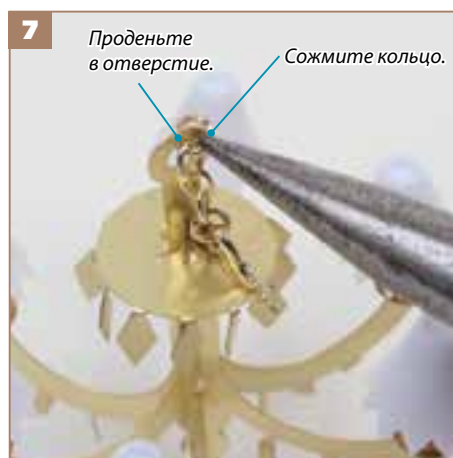
4 Вставьте выступ рожка люстры в лампочку из шага 2.



5 Аналогичным образом соедините остальные лампочки с плафонами и рожками люстры.



6 Немного разожмите крайнее кольцо цепи.



7 Проденьте кольцо цепи в отверстие в верхней части люстры, а затем снова сожмите кольцо.



В этом выпуске мы закончили собирать люстру. Готовая люстра будет украшать столовую Муми-дома.

